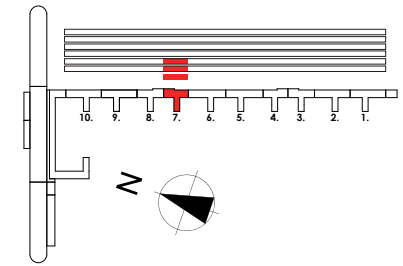
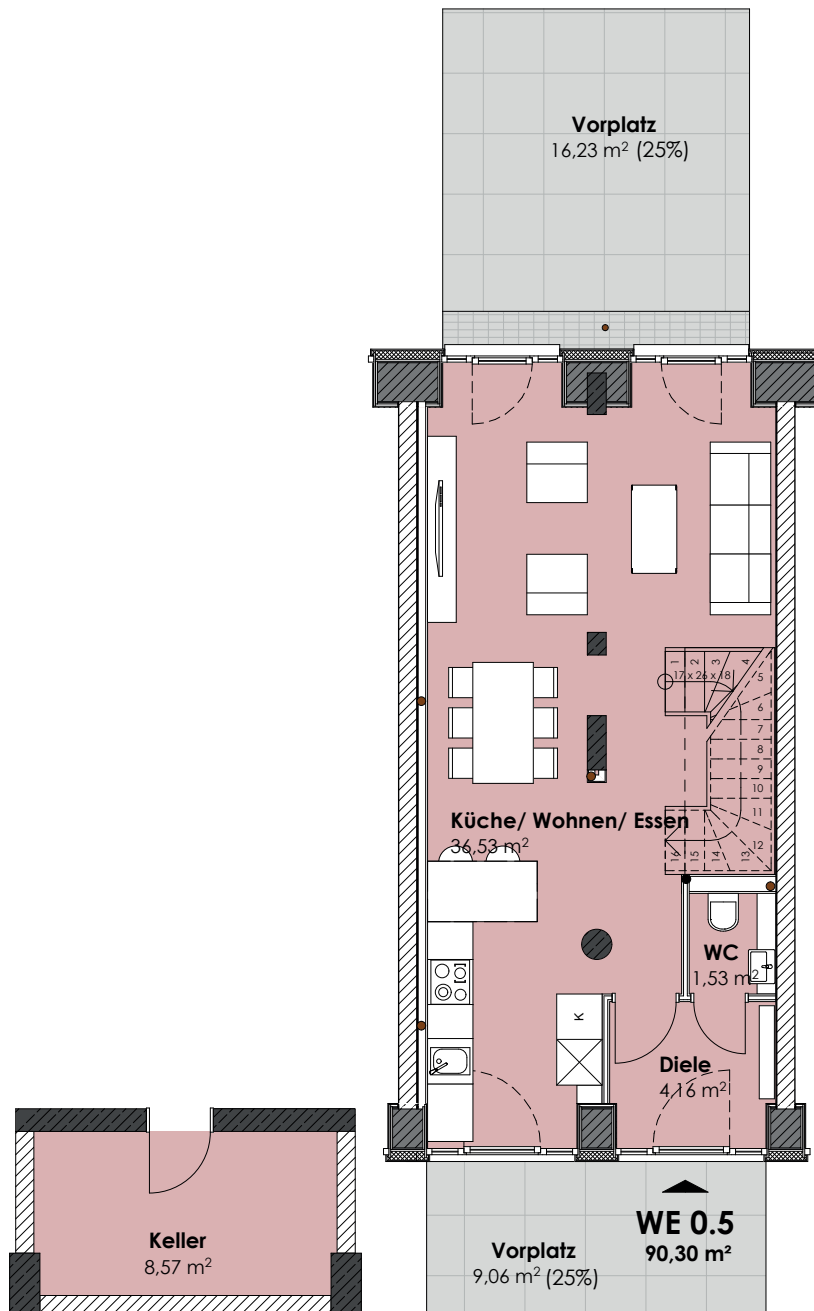


HAUS Hiddensee, Aufgang 7
Wohnung 0.5 | KG, EG + 1. OG



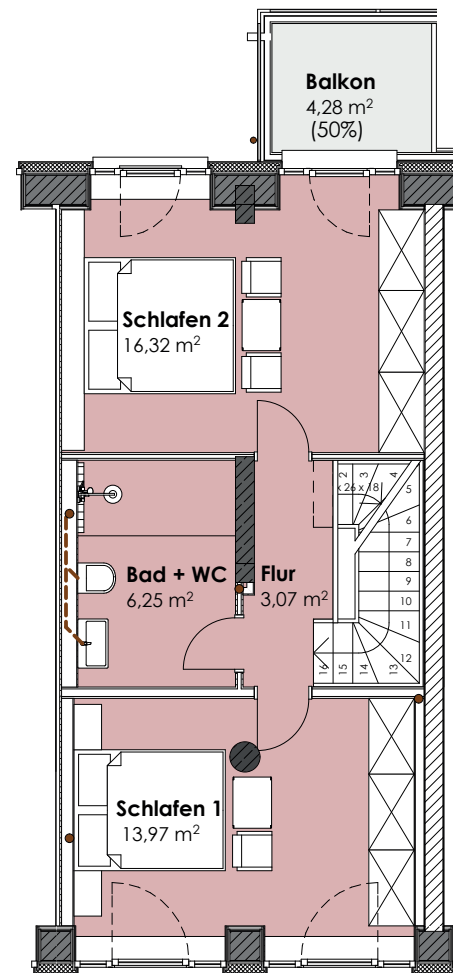
T 0.5	WE 0.5 KG, EG + 1.OG 90,30 m ²
--------------	--------------------------------------------------------

EG	
Diele m ²	4,16
Wohnen/ Küche/ Essen m ²	36,53
WC m ²	1,53
Vorplatz m ² Faktor 0,25 von 9,06 m ²	2,27
Vorplatz m ² Faktor 0,25 von 16,23 m ²	4,06
1. OG	
Schlafen 1 m ²	16,97
Bad + WC m ²	6,25
Flur m ²	3,07
Schlafen 2 m ²	16,32
Balkon m ² Faktor 0,50 von 4,28 m ²	2,14
(zzgl.) KG	
Keller 1 m ²	8,57



Kellergeschoss

Erdgeschoss



1. Obergeschoss

