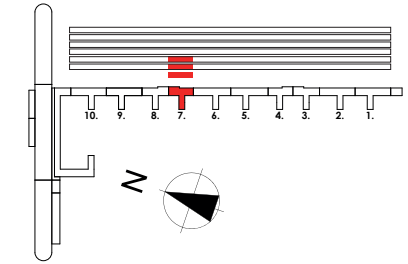
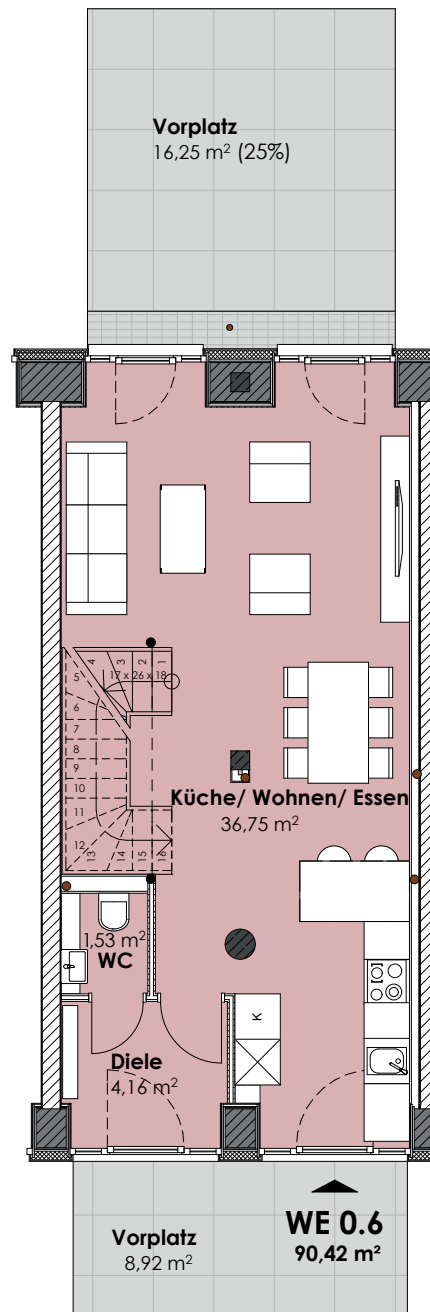


HAUS Hiddensee, Aufgang 7
Wohnung 0.6 | KG, EG + 1. OG

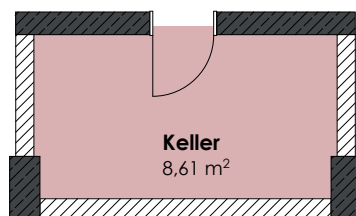


WE 0.6
KG, EG + 1.OG
90,42 m²
zzgl. Keller

EG	
Diele m ²	4,16
Wohnen/ Küche/ Essen m ²	36,75
WC m ²	1,53
Vorplatz m ² Faktor 0,25 von 8,92 m ²	2,23
Vorplatz m ² Faktor 0,25 von 16,25 m ²	4,06
1. OG	
Schlafen 1 m ²	14,30
Bad + WC m ²	4,81
Flur m ²	3,51
Schlafen 2 m ²	16,19
Abstell m ²	0,76
Balkon m ² Faktor 0,50 von 4,23 m ²	2,12
(zzgl.) KG	
Keller 1 m ²	8,61



Erdgeschoss



Kellergeschoss

1. Obergeschoss

