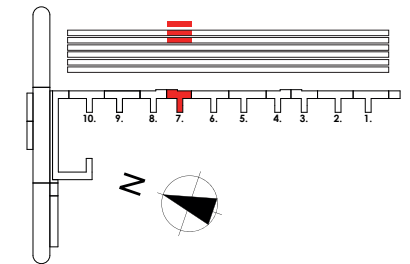
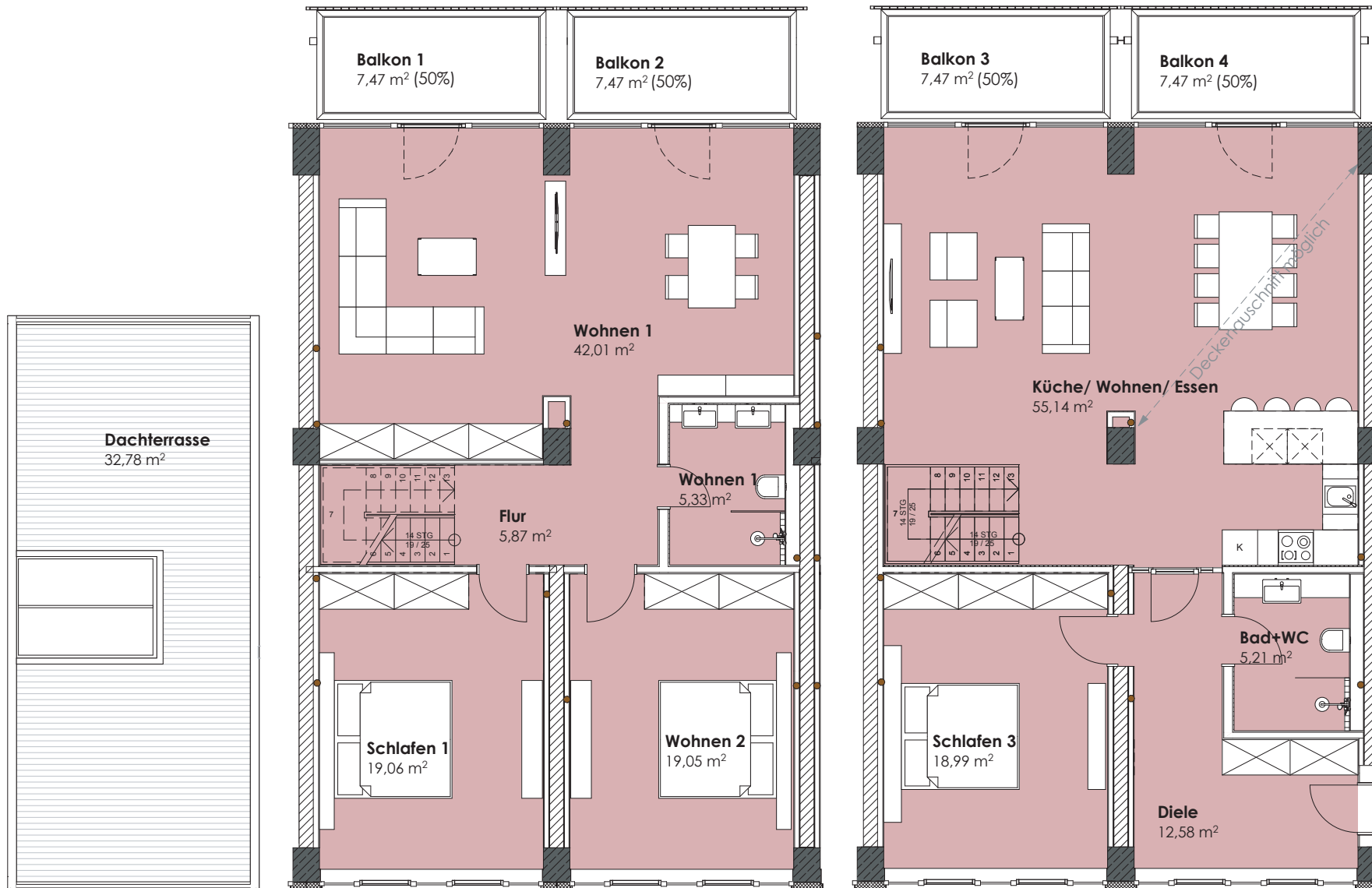


**HAUS Hiddensee, Aufgang 7**  
**Wohnung 5.1 | 4. + 5.OG + DG**



**5.1** **WE 5.1**  
4. + 5.OG + DG  
226,60 m<sup>2</sup>



Dachterrasse

4. Obergeschoss

5. Obergeschoss

4. OG	
Flur m <sup>2</sup>	5,87
Schlafen 1 m <sup>2</sup>	19,06
Schlafen 2 m <sup>2</sup>	19,05
Bad + WC 1 m <sup>2</sup>	5,33
Wohnen m <sup>2</sup>	42,01
Balkon 1 m <sup>2</sup> Faktor 0,50 von 7,47 m <sup>2</sup>	3,74
Balkon 2 m <sup>2</sup> Faktor 0,50 von 7,47 m <sup>2</sup>	3,74
5. OG	
Diele m <sup>2</sup>	16,31
Bad + WC m <sup>2</sup>	4,38
Küche/Essen/Wohnen m <sup>2</sup>	55,14
Schlafen 3 m <sup>2</sup>	18,99
Abstellraum 5.1 m <sup>2</sup>	12,01
Balkon 3 m <sup>2</sup> Faktor 0,50 von 7,47 m <sup>2</sup>	3,74
Balkon 4 m <sup>2</sup> Faktor 0,50 von 7,47 m <sup>2</sup>	3,74
Dachterrasse	
Dachterrasse m <sup>2</sup> Faktor 0,50 von 32,78 m <sup>2</sup>	16,39

**WE 5.1**  
226,60 m<sup>2</sup>