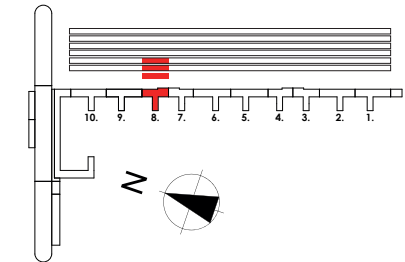


HAUS Jasmund, Aufgang 8
Wohnung 0.1 | KG, EG + 1. OG



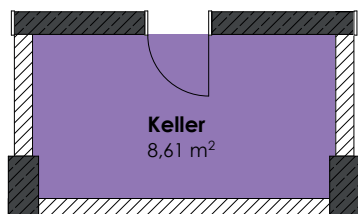
0.1	WE 0.1 KG, EG + 1.OG 90,42 m ²
------------	--

EG	
Diele m ²	4,16
WC m ²	1,53
Wohnen/ Küche/Essen m ²	36,75
Vorplatz m ² Faktor 0,25 von 8,92 m ²	2,23
Vorplatz m ² Faktor 0,25 von 16,25 m ²	4,06

1. OG	
Flur m ²	3,51
Schlafen 1m ²	14,30
Bad/ WC 1m ²	4,81
Abstell m ²	0,76
Schlafen 2 m ²	16,19
Balkon m ² Faktor 0,50 von 4,23 m ²	2,12

(in den Gesamtwohnfläche nicht enthalten) **KG**

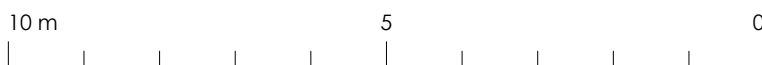
Keller 1 m ²	8,61
-------------------------	------



Kellergeschoss

Erdgeschoss

1. Obergeschoss



(in den Gesamtwohnfläche nicht enthalten) **KG**

Keller 1 m ²	8,61
-------------------------	------