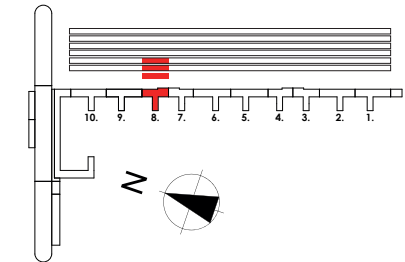


HAUS Jasmund, Aufgang 8
Wohnung 0.2 | KG, EG + 1.OG

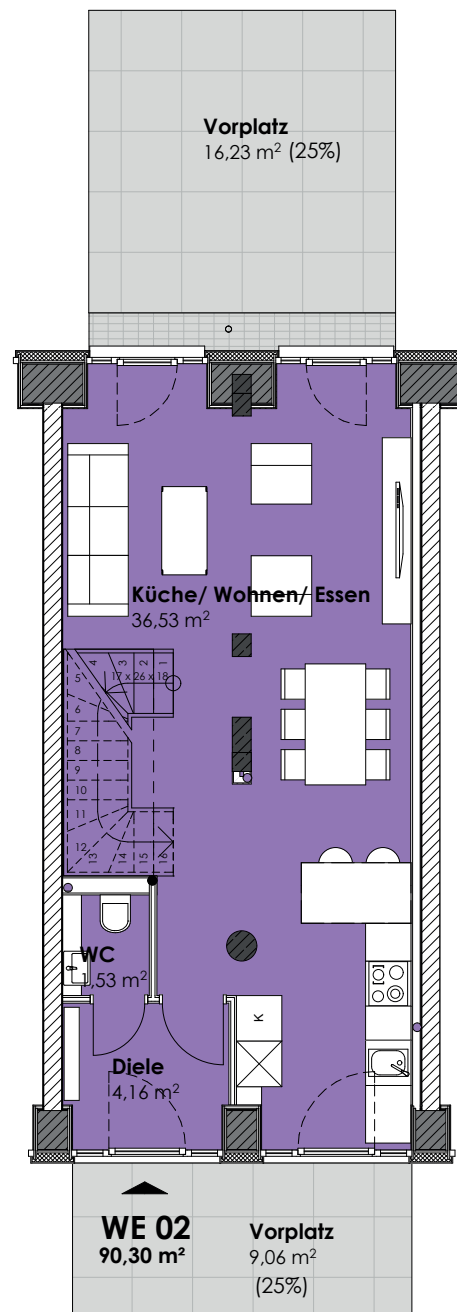


	WE 0.2 KG, EG + 1.OG 90,30 m ²
---	--

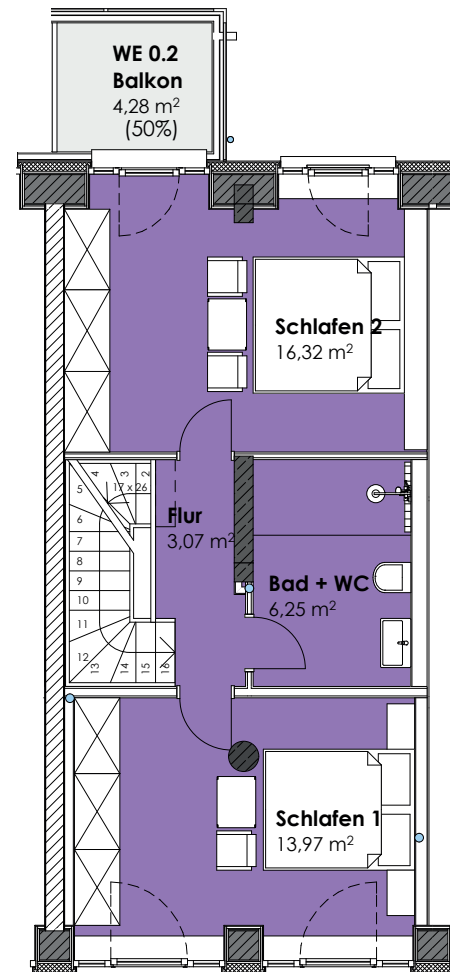
EG	
Diele m ²	4,16
WC m ²	1,53
Wohnen/ Küche/Essen m ²	36,53
Vorplatz m ² Faktor 0,25 von 9,06 m ²	2,27
Vorplatz m ² Faktor 0,25 von 16,23 m ²	4,06

1. OG	
Flur m ²	3,07
Schlafen 1 m ²	13,97
Bad/ WC 1 m ²	6,25
Schlafen 2 m ²	16,32
Balkon m ² Faktor 0,50 von 4,28 m ²	2,14

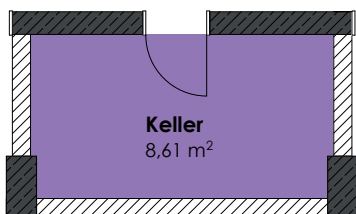
(zzgl.) KG	
Keller m ²	8,61



Erdgeschoss



1. Obergeschoss



Kellergeschoss

