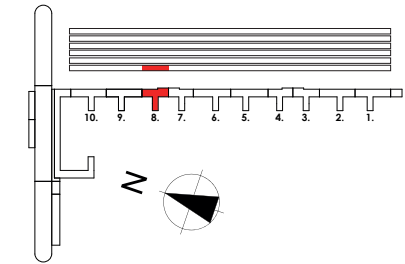
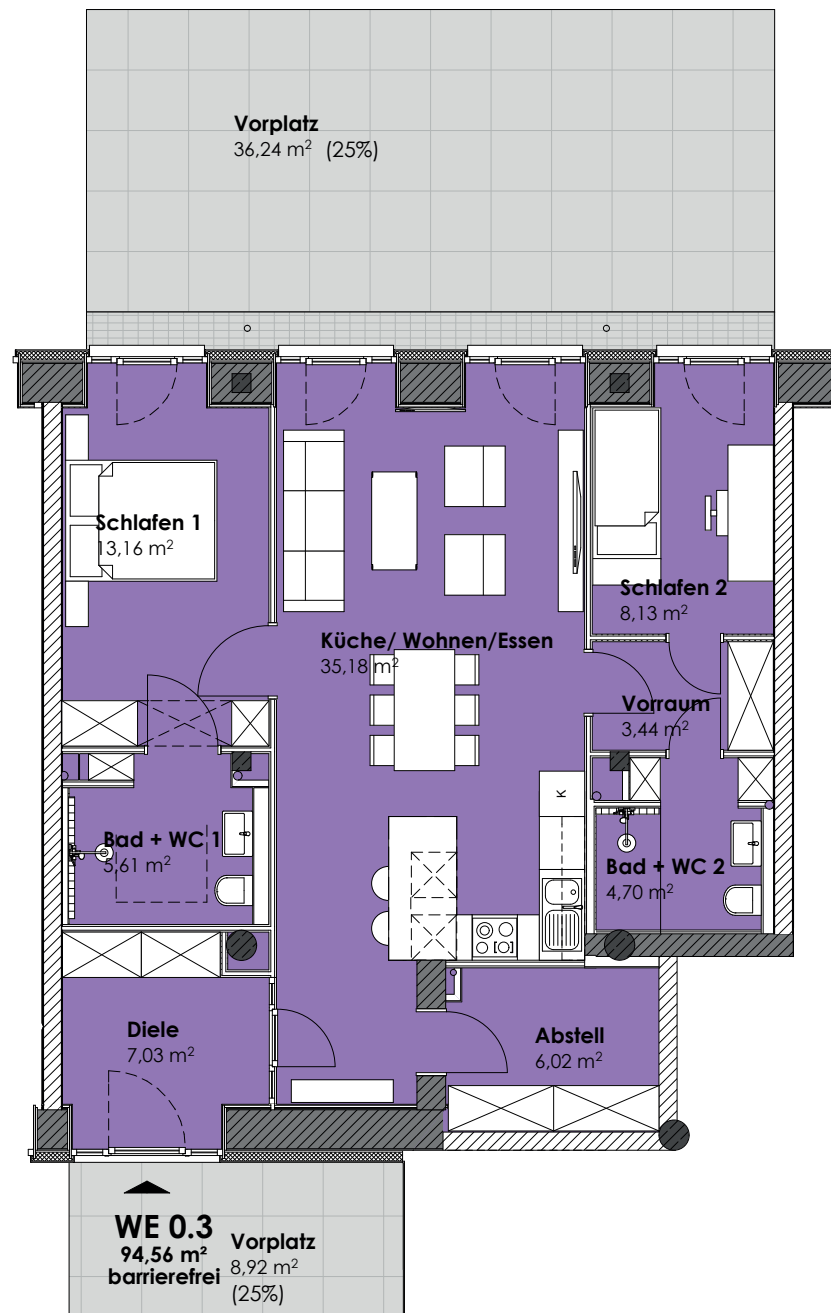


HAUS Jasmund, Aufgang 8
Wohnung 0.3 | EG



	WE 0.3 EG 94,56 m ²
--	---

EG	
Diele m ²	7,03
Vorraum m ²	3,44
Wohnen/ Küche/Essen m ²	35,18
Bad/WC 1 m ²	5,61
Bad/ WC 2 m ²	4,70
Schlafen 1 m ²	13,16
Schlafen 2 m ²	8,13
Abstellraum 0.3 m ²	6,02
Vorplatz m ² Faktor 0,25 von 8,92 m ²	2,23
Vorplatz m ² Faktor 0,25 von 36,24 m ²	9,06

Erdgeschoss

