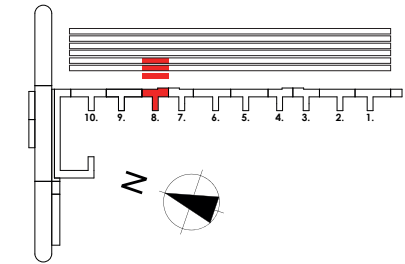


HAUS Jasmund, Aufgang 8
Wohnung 0.5 | KG, EG + 1.OG




WE 0.5
KG, EG + 1.OG
85,15 m²

EG	
Diele m ²	4,43
WC m ²	2,58
Wohnen/ Küche/Essen m ²	30,84
Vorplatz m ² Faktor 0,25 von 4,83 m ²	1,21
Vorplatz m ² Faktor 0,25 von 7,88 m ²	1,97

1. OG	
Flur m ²	4,69
Schlafen 1 m ²	12,33
Bad/ WC 1 m ²	3,49
Vorraum m ²	3,49
Schlafen 2 m ²	13,17
Bad/ WC 2 m ²	3,21
Balkon m ² Faktor 0,50 von 7,47 m ²	3,74

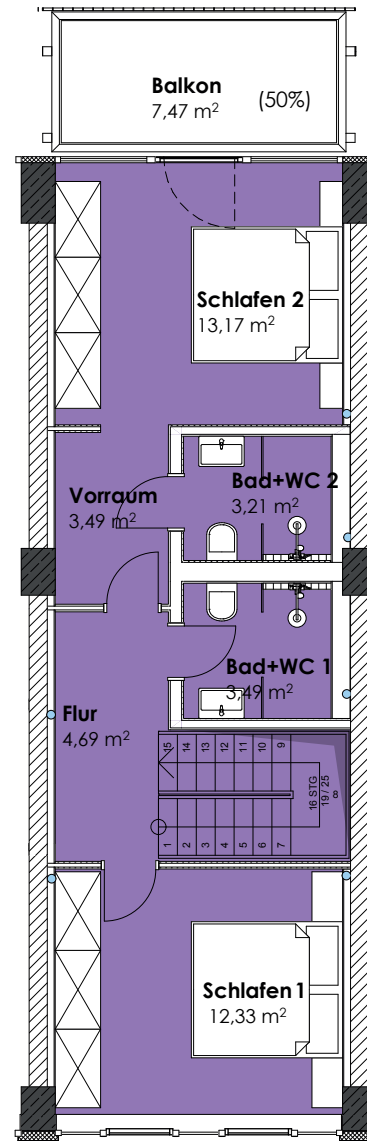
(zzgl.) **KG**

Keller 1 m ²	3,02
Keller 2 m ²	13,00
Keller 3 m ²	4,93



Kellergeschoss

Erdgeschoss



1. Obergeschoss

