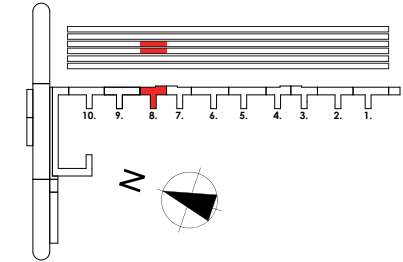


HAUS Jasmund, Aufgang 8
Wohnung 3.3 | 2. + 3. OG



	WE 3.3 2. + 3. OG 89,24 m ²
---	---

2. OG	
Flur m ²	6,20
Schlafen 1 m ²	12,03
Schlafen 2 m ²	17,19
Bad + WC m ²	5,87
Balkon m ² Faktor 0,50 von 7,47 m ²	3,74

3. OG	
Diele m ²	3,05
WC m ²	2,20
Küche/Essen/Wohnen m ²	30,22
Abstellraum 3.3 m ²	5,00
Balkon m ² Faktor 0,50 von 7,47 m ²	3,74



WE 3.3
89,24 m²

3. Obergeschoss

2. Obergeschoss

