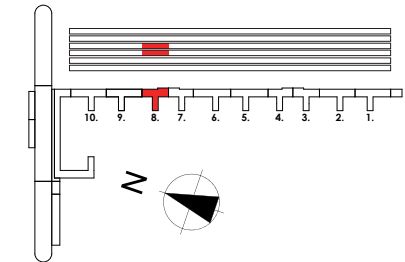


HAUS Jasmund, Aufgang 8
Wohnung 3.3 | 2. + 3. OG



	WE 3.3 2. + 3. OG 104,84 m ²
---	--



WE 3.3
104,84 m²

3. Obergeschoss

2. Obergeschoss



2. OG	
Flur m ²	3,02
Schlafen 1 m ²	17,37
Schlafen 2 m ²	21,51
Bad + WC1 m ²	3,61
Bad + WC2 m ²	3,76
Balkon m ² Faktor 0,50 von 7,47 m ²	3,74
3. OG	
Wohnen m ²	21,36
WC m ²	2,28
Flur m ²	5,12
Diele/Kochen/Essen m ²	14,33
Abstellraum 3.3 m ²	5,00
Faktor 0,50 von 7,47 m ² Balkon m ²	3,74