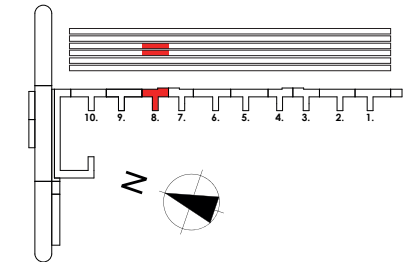
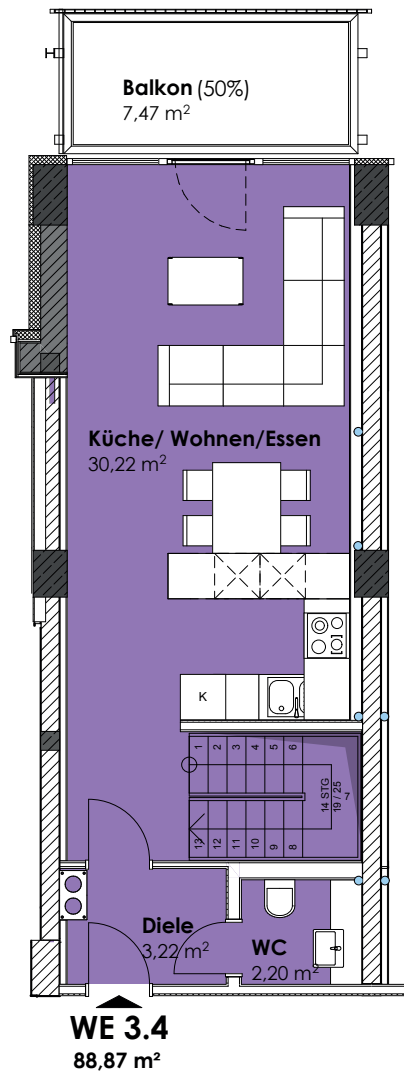


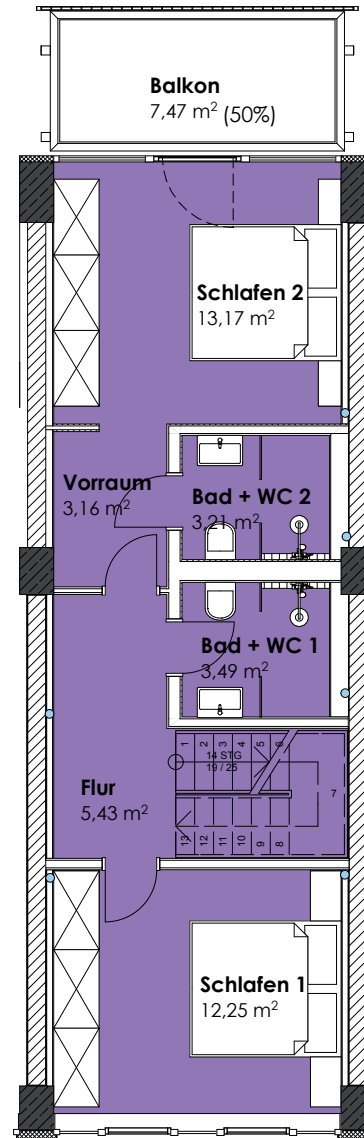
HAUS Jasmund, Aufgang 8
Wohnung 3.4 | 2. + 3. OG



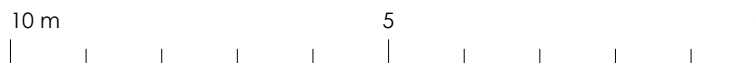

WE 3.4
2. + 3. OG
88,87 m²



3. Obergeschoss



2. Obergeschoss



2. OG	
Flur m ²	5,43
Schlafen 1 m ²	12,25
Schlafen 2 m ²	13,17
Bad + WC 1 m ²	3,49
Bad + WC 2 m ²	3,21
Vorraum m ²	3,16
Balkon m ² Faktor 0,50 von 7,47 m ²	3,74
3. OG	
Diele m ²	3,22
WC m ²	2,20
Küche/Essen/Wohnen m ²	30,22
Abstellraum 3.4 m ²	5,04
Balkon m ² Faktor 0,50 von 7,47 m ²	3,74