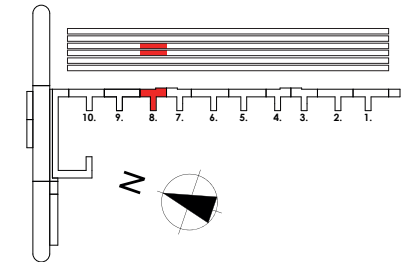


HAUS Jasmund, Aufgang 8
Wohnung 3.5 | 2. + 3. OG



T

3.5

WE 3.5
2. + 3. OG
99,77 m²

2. OG

Flur m ²	2,78
Schlafen 1 m ²	14,42
Schlafen 2 m ²	13,66
Bad + WC 1 m ²	3,28
Bad + WC 2 m ²	3,48
Vorraum m ²	2,97
Balkon m ² Faktor 0,50 von 7,47 m ²	3,74

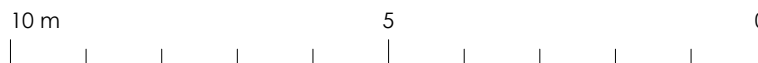
3. OG

Diele m ²	2,82
WC m ²	2,64
Essen/Wohnen m ²	28,25
Küche m ²	11,98
Abstellraum 3.5 m ²	7,47
Balkon m ² Faktor 0,50 von 7,47 m ²	3,74



3. Obergeschoss

2. Obergeschoss



99,77 m²
WE 3.5