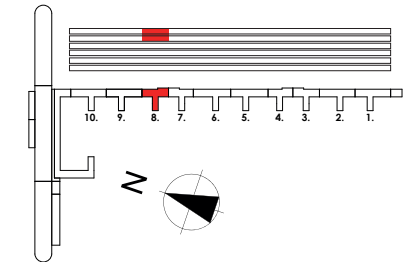
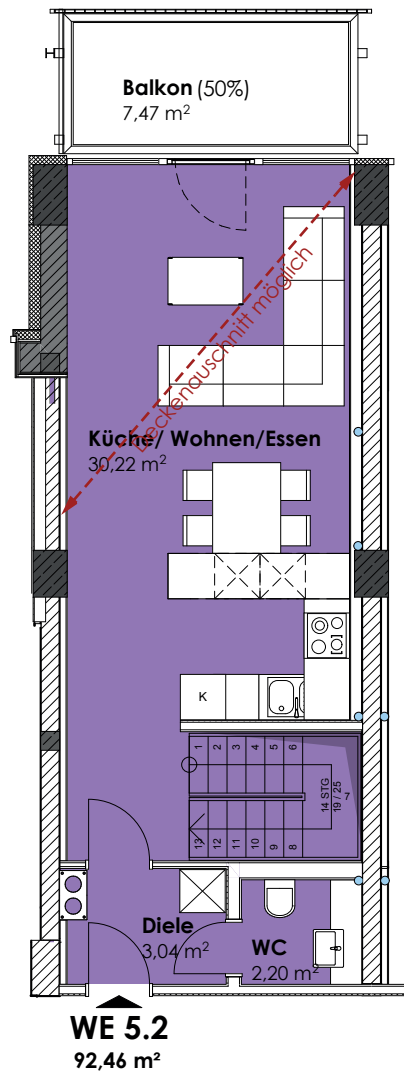


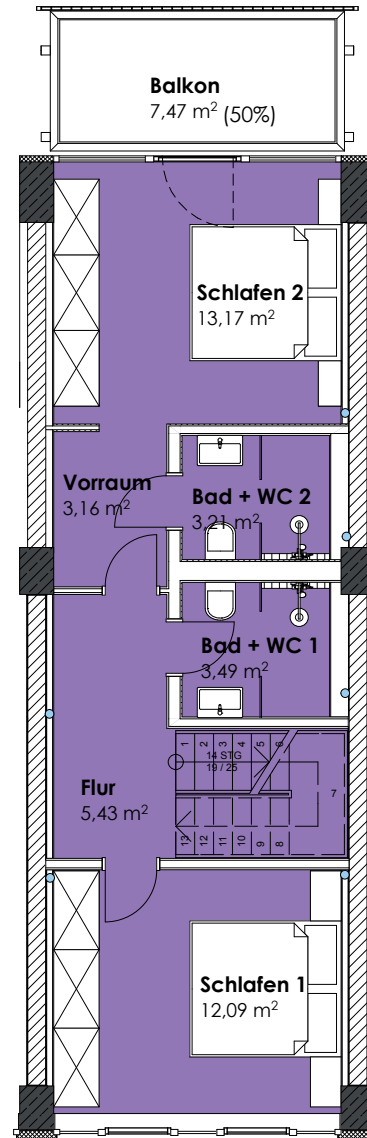
HAUS Jasmund, Aufgang 8
Wohnung 5.2 | 4. + 5. OG



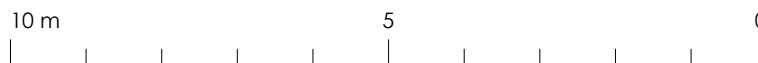
WE 5.2
4. + 5. OG
92,46 m²



5. Obergeschoss



4. Obergeschoss



4. OG	
Flur m ²	5,43
Schlafen 1 m ²	12,09
Schlafen 2 m ²	13,17
Bad + WC 1 m ²	3,49
Bad + WC 2 m ²	3,21
Vorraum m ²	3,16
Balkon m ² Faktor 0,50 von 7,47 m ²	3,74
5. OG	
Diele m ²	3,04
WC m ²	2,20
Küche/Essen/Wohnen m ²	30,22
Abstellraum 5.2 m ²	8,97
Balkon m ² Faktor 0,50 von 7,47 m ²	3,74