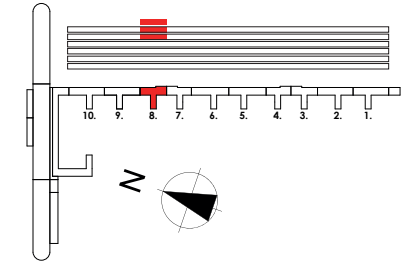


**HAUS Jasmund, Aufgang 8**  
**Wohnung 5.3 | 4. + 5.OG + DG**



**WE 5.3**  
4. + 5.OG + DG  
227,74 m<sup>2</sup>

**4. OG**

Flur m <sup>2</sup>	5,87
Schlafen 1 m <sup>2</sup>	19,06
Schlafen 2 m <sup>2</sup>	19,05
Bad + WC 1 m <sup>2</sup>	5,33
Wohnen m <sup>2</sup>	42,01
Balkon 1 m <sup>2</sup> Faktor 0,50 von 7,47 m <sup>2</sup>	3,74
Balkon 2 m <sup>2</sup> Faktor 0,50 von 7,47 m <sup>2</sup>	3,74

**5. OG**

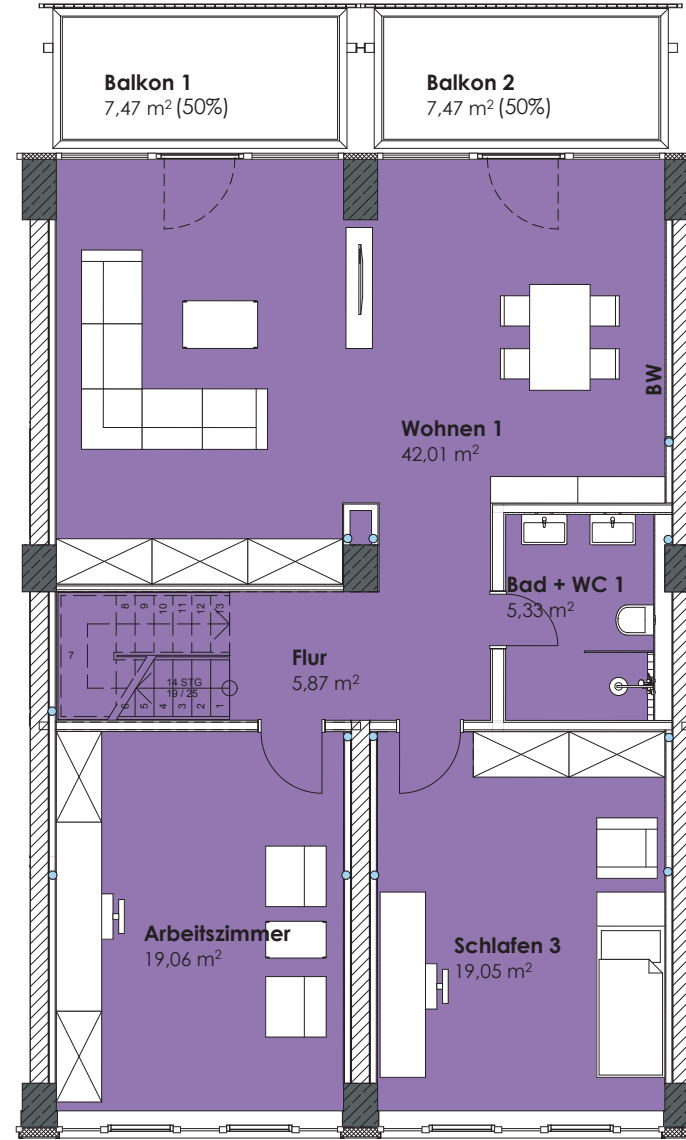
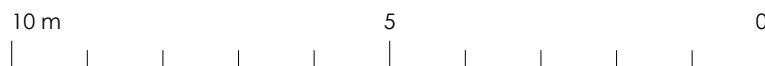
Diele m <sup>2</sup>	15,51
Bad + WC 2 m <sup>2</sup>	5,21
Küche/Essen/Wohnen m <sup>2</sup>	55,14
Schlafen 3 m <sup>2</sup>	18,99
Abstellraum 5.3 m <sup>2</sup>	10,22
Balkon 3 m <sup>2</sup> Faktor 0,50 von 7,47 m <sup>2</sup>	3,74
Balkon 4 m <sup>2</sup> Faktor 0,50 von 7,47 m <sup>2</sup>	3,74

Dachterrasse m <sup>2</sup> Faktor 0,50 von 32,78 m <sup>2</sup>	16,39
---	-------

**Dachterrasse**  
32,78 m<sup>2</sup>  
NGF: 16,39 m<sup>2</sup>



5. Obergeschoss



4. Obergeschoss