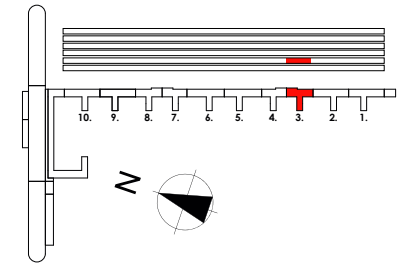


**HAUS Wittow, Aufgang 3**  
**Wohnung 1.2 | 1.OG**



1. OG	
Diele m <sup>2</sup>	5,38
Vorraum m <sup>2</sup>	3,10
Arbeitszimmer m <sup>2</sup>	7,94
Bad + WC 1 m <sup>2</sup>	3,85
Bad + WC 2 m <sup>2</sup>	3,41
Schlafen 1 m <sup>2</sup>	12,60
Schlafen 2 m <sup>2</sup>	10,76
Küche/Wohnen/essen m <sup>2</sup>	40,07
Abstellraum 1.OG m <sup>2</sup>	4,25
Balkon m <sup>2</sup> Faktor 0,50 von 4,31 m <sup>2</sup>	8,63

