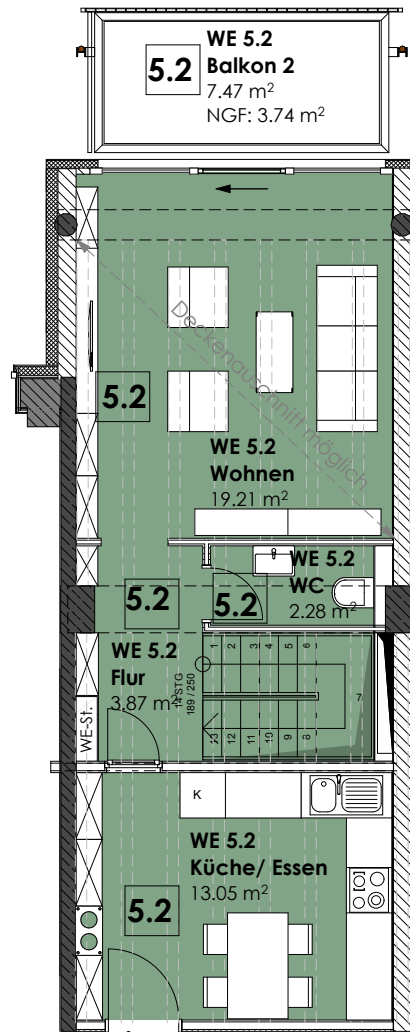
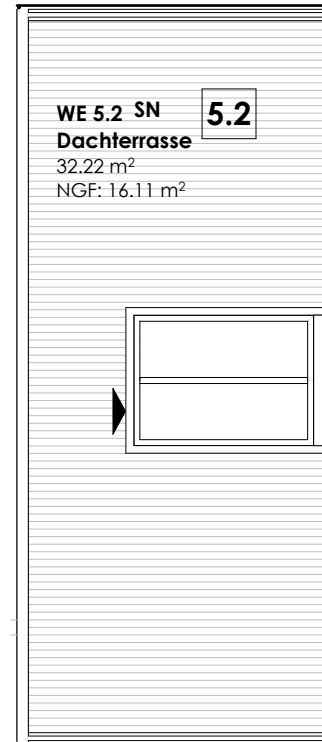


4. Obergeschoss

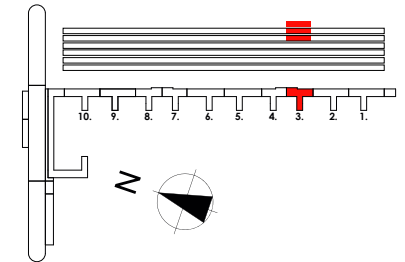


5. Obergeschoss



Dachterrasse

HAUS Wittow, Aufgang 3
Wohnung 5.2 | 4.OG+5.OG+DG



	WE 5.2 4.OG+5.OG+DG 114,72 m ²
--	--

4. OG	
Flur m ²	2,69
Bad + WC 1 m ²	4,04
Bad + WC 2 m ²	3,61
Schlafen 1 m ²	15,34
Schlafen 2 m ²	18,59
Balkon m ² Faktor 0,50 von 3,74 m ²	7,47
5. OG	
Flur m ²	3,87
Küche / Essen m ²	13,05
Wohnen m ²	19,21
WC m ²	2,28
Abstellraum 2.OG m ²	8,46
Balkon m ² Faktor 0,50 von 3,74 m ²	7,47
DG	
Dachterrasse m ² Faktor 0,50 von 16,11 m ²	32,22