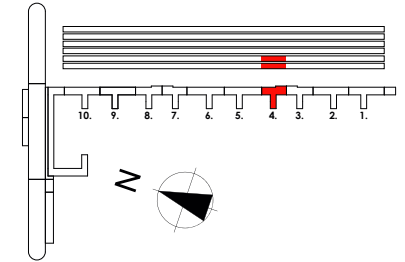


**HAUS Zudar, Aufgang 4**  
**Wohnung 0.1 | EG + 1.OG**



<b>0.1</b>	<b>WE 0.1</b> EG + 1.OG 92,08 m <sup>2</sup>
------------	--

EG	
Diele m <sup>2</sup>	4,44
Küche/Wohnen/Essen m <sup>2</sup>	37,25
WC m <sup>2</sup>	1,53
Vorplatz 1 m Faktor 0,75 von 8,92 m <sup>2</sup>	2,23
Vorplatz 2 m <sup>2</sup> Faktor 0,75 von 18,29 m <sup>2</sup>	4,75

1. OG	
Bad + WC m <sup>2</sup>	3,69
Flur m <sup>2</sup>	5,37
Schlafen 1 m <sup>2</sup>	14,70
Schlafen 2 m <sup>2</sup>	16,19
Balkon m <sup>2</sup> Faktor 0,50 von 4,23 m <sup>2</sup>	2,11

KG	
Keller m <sup>2</sup>	12,17



Keller

Erdgeschoss

1. Obergeschoss

