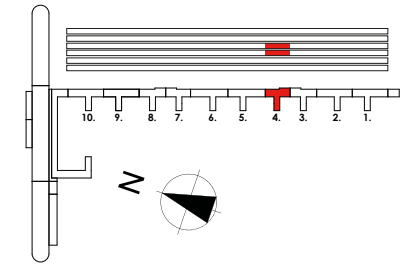


HAUS Zudar, Aufgang 4
Wohnung 3.6 | 2.OG + 3.OG

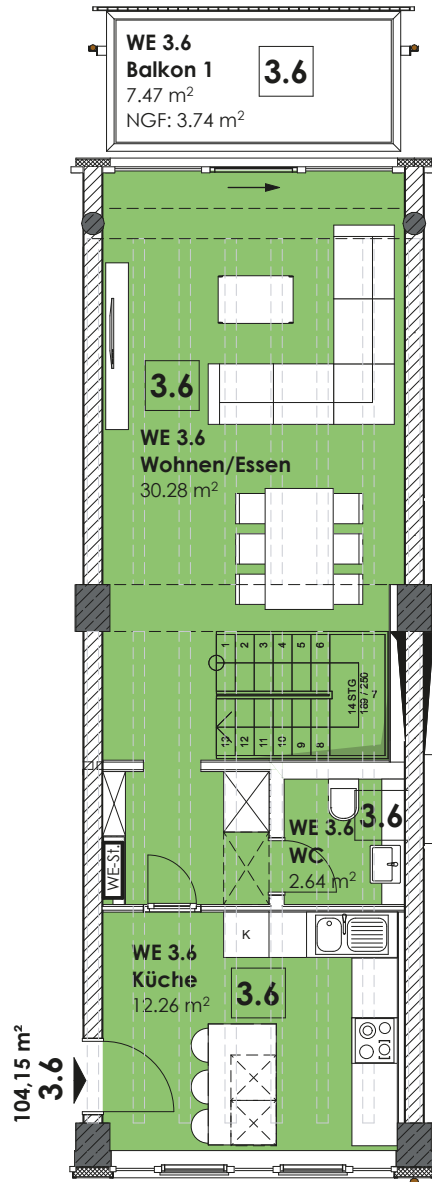




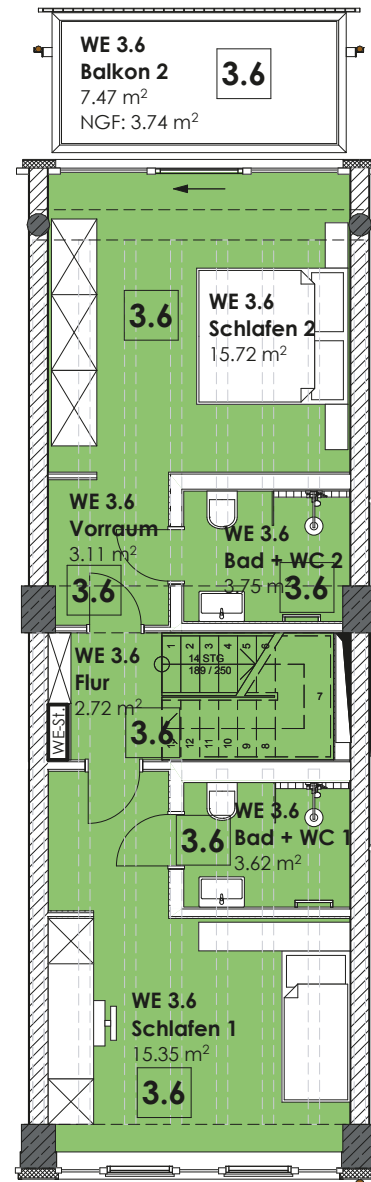
WE 3.6

2.OG + 3.OG

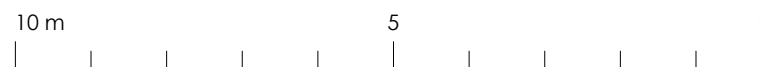
104,15 m²



3.Obergeschoss



2.Obergeschoss



2. OG	
Flur m ²	2,72
Bad + WC 1 m ²	3,62
Bad + WC 2 m ²	3,75
Schlafen 1 m ²	15,35
Schlafen 2 m ²	15,72
Vorraum m ²	3,11
Balkon m ²	7,47
Faktor 0,50 von 3,75 m ²	
3. OG	
Küche m ²	12,26
WC m ²	2,64
Wohnen/Essen m ²	30,28
Abstellraum 1.OG m ²	7,22
Balkon m ²	7,47
Faktor 0,50 von 3,75 m ²	