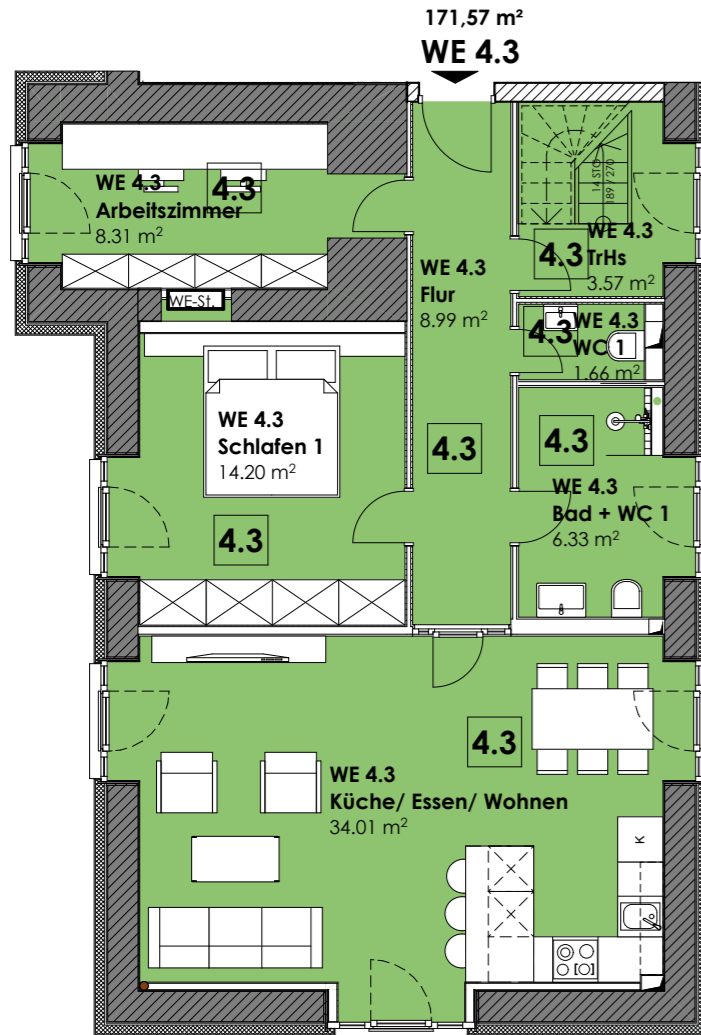
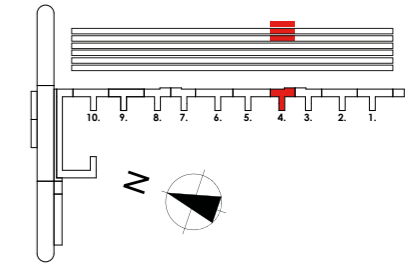
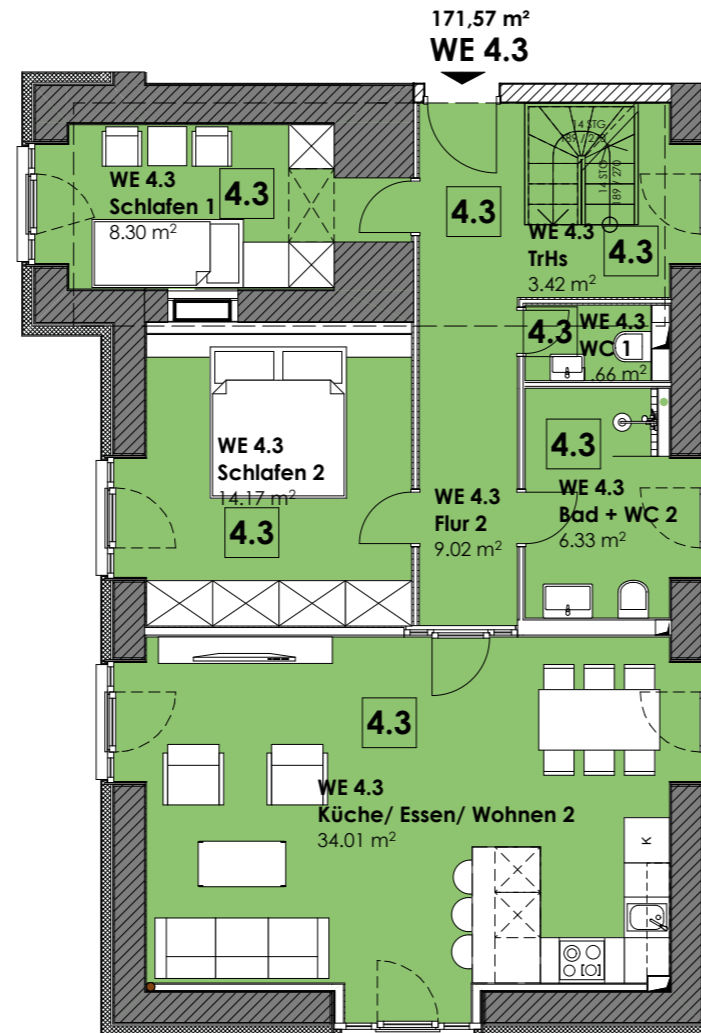


**HAUS Zudar, Aufgang 4**  
**Wohnung 4.3 | 4.OG+5.OG+DG**



4.Obergeschoss



5.Obergeschoss



Dachterrasse



WE 4.3 4.+5.OG+DG 171,57 m²	
<b>4. OG</b>	
Arbeitszimmer m²	8,31
Bad + WC 1 m²	6,33
WC 1 m²	1,66
Flur 1 m²	8,99
Schlafen m²	14,20
Küche/Essen/Wohnen m²	34,01
TrHs 1 m²	3,57
Abstellraum 1.OG m²	8,30
<b>5. OG</b>	
Bad + WC 2 m²	6,33
Flur m²	9,02
Schlafen 1 m²	8,30
Schlafen 2 m²	14,17
Küche/Essen/Wohnen 2 m²	34,01
TrHs 2 m²	3,42
WC 2 m²	1,66
<b>5. OG</b>	
Dachterrasse m²	9,29
Faktor 0,50 von 18,25 m²	