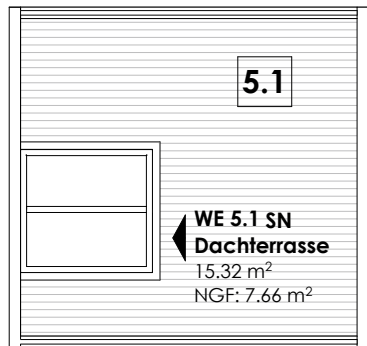
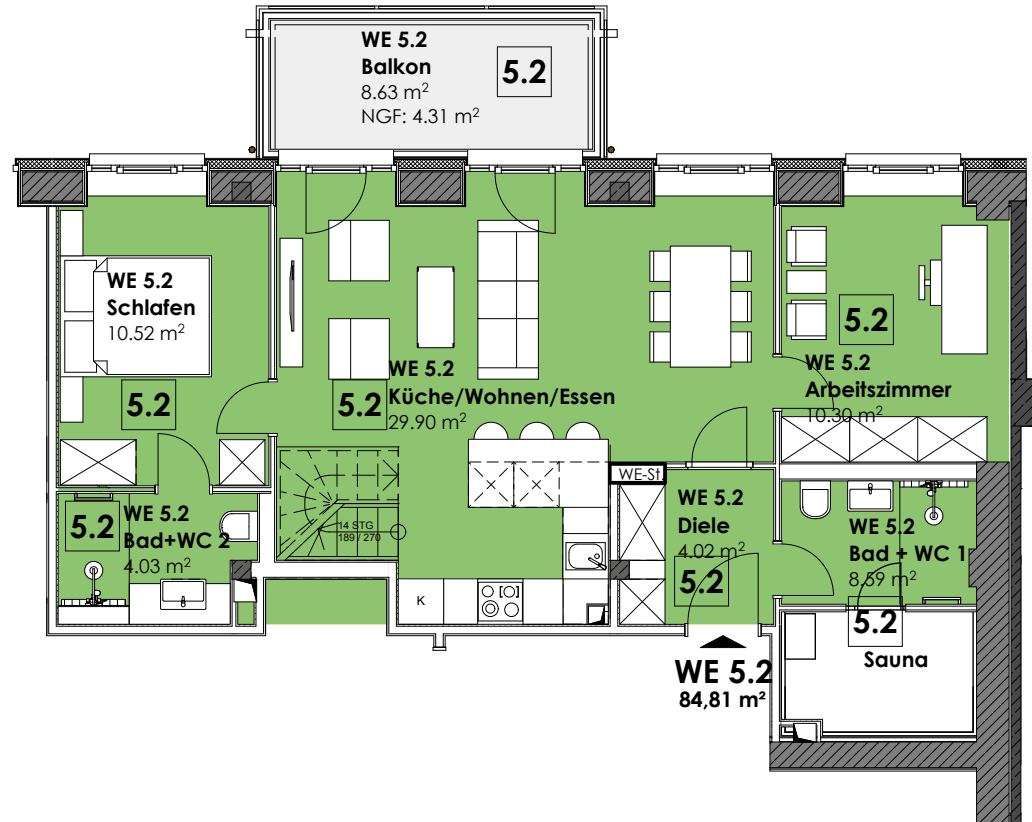
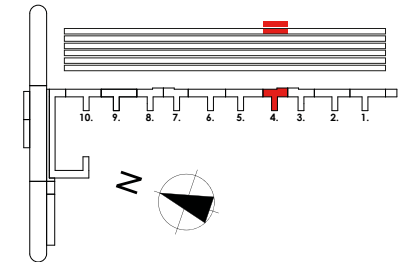
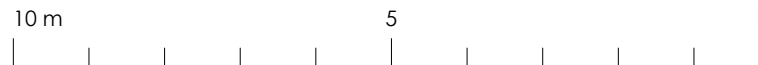


HAUS Zudar, Aufgang 4
Wohnung 5.2 | 5.OG + DG



Dachterrasse

5.Obergeschoss



5. OG	
Küche/Wohnen/Essen m ²	20,90
Bad + WC 1 m ²	8,59
Bad + WC 2 m ²	4,03
Diele m ²	4,02
Schlafen m ²	10,52
Arbeitszimmer m ²	10,30
Abstellraum 2.OG m ²	5,59
Balkon m ² Faktor 0,50 von 4,23 m ²	8,63
DG	
Dachterrasse m ² Faktor 0,50 von 7,66 m ²	15,32