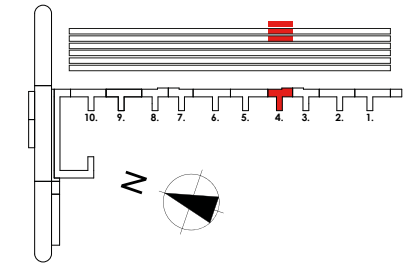
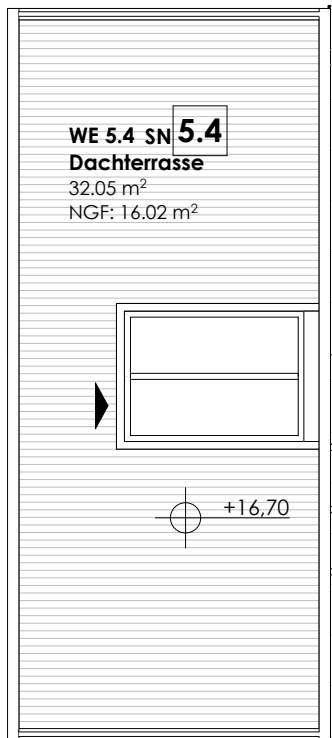


HAUS Zudar, Aufgang 4
Wohnung 5.4 | 4.OG + 5.OG + DG

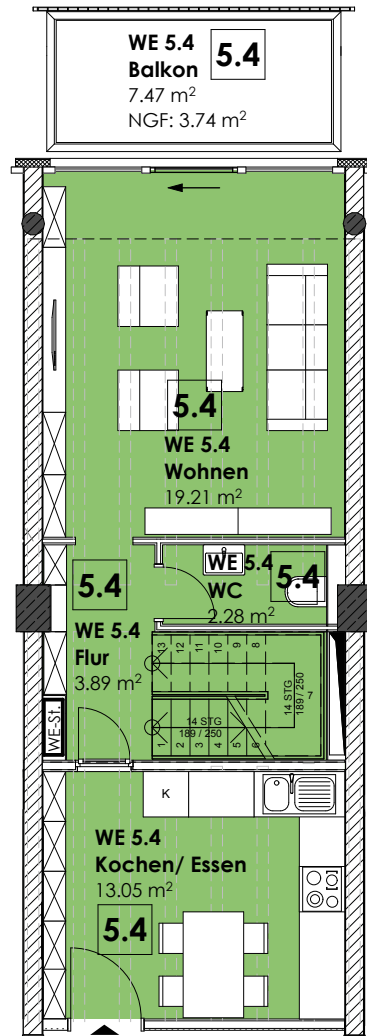



WE 5.4
 4.OG+5.OG+DG
 113,32 m²

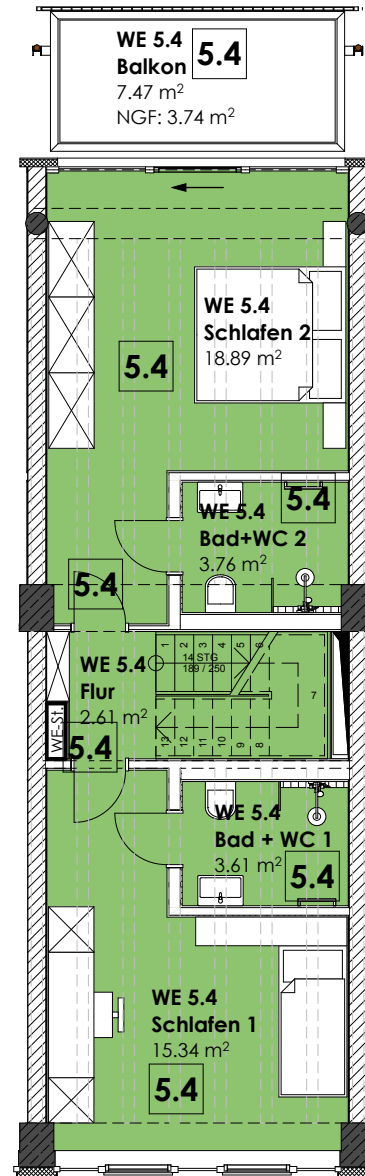
4. OG	
Flur m ²	2,61
Bad + WC 1 m ²	3,61
Bad + WC 2 m ²	3,76
Schlafen 1 m ²	15,34
Schlafen 2 m ²	18,89
Balkon m ² Faktor 0,50 von 3,74 m ²	7,47
5. OG	
Flur m ²	3,89
Kochen/Essen m ²	13,05
WC m ²	2,28
Wohnen m ²	19,21
Abstellraum 2.OG m ²	7,18
Balkon m ² Faktor 0,50 von 3,74 m ²	7,47
DG	
Dachterrasse m ² Faktor 0,50 von 16,02 m ²	32,05



Dachterrasse



5.Obergeschoss



4.Obergeschoss

